



## Apprentis d'Auteuil Loire-Atlantique Vendée

La détresse d'une part grandissante de la jeunesse est la plus grande injustice de notre époque. Pour beaucoup, les jeunes sont devenus un problème de société alors qu'ils devraient en être la plus grande richesse.

Acteur engagé de la prévention et de la protection de l'enfance, Apprentis d'Auteuil développe en France et à l'international des programmes d'accueil, d'éducation, de formation et d'insertion pour redonner aux jeunes et aux familles fragilisées ce qui leur manque le plus : la confiance.

**LA CONFIANCE PEUT SAUVER L'AVENIR.**

### SE RECONSTRUIRE

Apprentis d'Auteuil a pour mission de redonner confiance et espérance aux jeunes en difficulté, les aider à construire leur projet de vie et, pour cela, soutenir les familles fragilisées dans leurs responsabilités d'éducation.

En fonction de leurs besoins, les jeunes accompagnés par Apprentis d'Auteuil en Loire-Atlantique et en Vendée sont accueillis :

- En internat éducatif et scolaire,
- Au sein d'une maison d'enfants à caractère social, seuls ou en fratrie,
- En accueil de jour.

ou accompagnés :

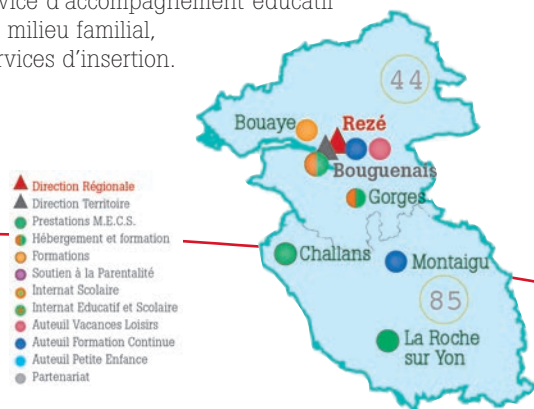
- Par un service d'accompagnement éducatif intensif en milieu familial,
- Par des services d'insertion.

### CONSTRUIRE SON AVENIR

Apprentis d'Auteuil accompagne les jeunes dans leur scolarité et délivre 80 formations professionnelles dans 19 filières au sein de ses établissements scolaires. La fondation propose aux jeunes en voie de déscolarisation des services de remobilisation (dispositifs relais) adaptés.

Dans la région, les jeunes peuvent être scolarisés dans les établissements scolaires privés sous contrat Apprentis d'Auteuil du CE2 au Bac Pro et se former dans les métiers de :

- L'agriculture,
- L'hôtellerie, restauration.



## Pour y accéder

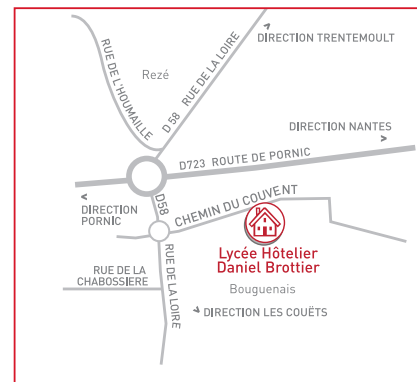
En transports en commun :

- Bus n°36 arrêt les caboteurs
- Tram ligne 3 direction la Neustrie arrêt les Couëts

En voiture :

Du centre ville de Nantes, route direction Sud Loire, Pornic.

Venant du périphérique, en arrivant par le sud, sortie 52 A, en arrivant par le nord, sortie 52 B.



### Apprentis d'Auteuil Loire-Atlantique Vendée Lycée Professionnel Privé Hôtelier Daniel Brottier

Chemin du Couvent

44340 Bouguenais les Couëts

Tél : 02 40 65 29 90 - Fax : 02 40 65 36 41

Ligne directe de l'Internat Éducatif et Scolaire : 02 40 32 46 76

<http://danielbrottier.apprentis-auteuil.org>

### LA CONFIANCE PEUT SAUVER L'AVENIR



DEPUIS 1866

Œuvre d'Église - Fondation reconnue d'utilité publique  
Siège social - 40, rue Jean de La Fontaine - 75781 Paris Cedex 16  
Tél. 01 44 14 75 75 - Fax 01 44 14 74 01

[www.apprentis-auteuil.org](http://www.apprentis-auteuil.org)

Vous pouvez nous retrouver sur



# LYCÉE HÔTELIER DANIEL BROTTIER

Lycée Professionnel Privé  
Internat Éducatif et Scolaire

### Lycée Professionnel Hôtelier Privé Daniel Brottier

Apprentis d'Auteuil Loire-Atlantique Vendée  
Chemin du Couvent - 44340 Bouguenais les Couëts  
Tél : 02 40 65 29 90 - Fax : 02 40 65 36 41  
<http://danielbrottier.apprentis-auteuil.org>





# Lycée hôtelier Daniel Brottier

Le Lycée Professionnel Privé Hôtelier Daniel Brottier propose aux jeunes, filles et garçons, en internat, en demi-pension ou en externat, différentes formations :

- CAP cuisine (2 ans),
- CAP cuisine par apprentissage (2 ans),
- CAP restaurant (2 ans),
- BAC Pro cuisine (3 ans),
- BAC Pro commercialisation et service en restauration (3 ans).

Ces formations sont composées d'heures d'enseignement général, d'enseignement professionnel et de périodes de stages.

Une section européenne Anglais est proposée aux élèves de BAC Pro Cuisine et Restauration avec DNL (Disciplines Non Linguistiques) :

- Commercialisation et service en restauration,
- Cuisine.

## Des moyens adaptés

- Méthodes et outils pédagogiques adaptés aux difficultés d'assimilation, de concentration et d'attention des jeunes,
- Soutien scolaire,
- Centre de Ressource Documentaire,
- Réunion pédagogique hebdomadaire de l'équipe enseignante,
- Mise en oeuvre de projets professionnels,
- Multiples partenariats avec des collèges, lycées et entreprises de l'agglomération nantaise,
- Pôles d'écoute et d'information (infirmier, psychologue),
- Activités pastorales (actions humanitaires, développement humain et spirituel, écoute...).

## Confrontation régulière au monde du travail

Tout au long de la formation, des périodes de formation en entreprise permettent au jeune de pratiquer régulièrement son métier en situation réelle de travail. Il participe également à des prestations extérieures pendant l'année.

## Ouverture sur le monde

- Nombreuses sorties pédagogiques et voyages d'études en France et en Europe,
- Projets européens Erasmus+ :
  - Echanges avec des établissements européens (Autriche, Turquie, Finlande),
  - Stages en entreprise dans un pays européen (Pologne, Malte).

## Activités péri-scolaires

Les jeunes accueillis au sein du Lycée Hôtelier Daniel Brottier bénéficient d'un panel d'activités périscolaires :

- Plateau multi-sports,
- Découverte multimédia,
- Cafétéria,
- Activités pastorales.

## Service insertion et suivi des anciens

Apprentis d'Auteuil accompagne le jeune jusqu'à une insertion aussi complète que possible. La Fondation conserve des liens privilégiés avec lui après sa sortie et l'accompagne dans ses démarches en cas de besoin, toute sa vie durant.

## Modalités d'admission

- Réception de la candidature,
- Entretien avec le jeune, sa famille ou ses tuteurs légaux,
- Visite des établissements,
- Stage d'admission,
- Commission d'admission.

## Internat éducatif et scolaire

L'Internat Éducatif et Scolaire Daniel Brottier accueille durant toute l'année scolaire 60 jeunes garçons et filles, à partir de 14 ans, sur le site des Couëts à Bouguenais.

## Les jeunes accueillis

Une équipe pluridisciplinaire en lien avec la vie scolaire veille au suivi de chaque jeune dans le but de :

- Sécuriser le jeune dans un nouveau cadre de vie structurant,
- Redonner un rythme de vie adapté,
- Appréhender la vie en collectivité,
- Mener un projet professionnel,
- Responsabiliser le jeune, le rendre acteur et citoyen,
- Accompagner le jeune dans son parcours personnalisé.

## Lien avec les familles

La famille est le principal partenaire de l'équipe éducative. La relation avec celle-ci est régulière. Elle est impliquée dans les différentes décisions de suivi du jeune.

## Un cadre de vie adapté

A son arrivée, le jeune doit pouvoir se sentir en sécurité dans un environnement agréable, et son intimité doit être respectée. Toutes les chambres sont équipées d'une salle d'eau avec toilettes.

## L'accompagnement éducatif et scolaire

Du savoir au savoir-faire et savoir-être.

Un suivi éducatif et un soutien scolaire, aide aux devoirs individualisés, sont mis en place avec des études dirigées et ateliers scolaires en soirées.

Un lien étroit existe entre la scolarité, la prise en charge éducative du jeune et les familles.



## Restaurant d'application

Dans le cadre de leur formation, les élèves et leurs professeurs accueillent le public extérieur à l'établissement au sein d'un restaurant d'application "Auteuil Bon Accueil".

Ce restaurant est ouvert du lundi au jeudi midi durant la période scolaire.

Les réservations se font par téléphone au 02 40 32 02 35 ou sur le site <http://danielbrottier.apprentis-auteuil.org>